



集水製品

グリーン購入法
適用商品

グレーチング蓋



コンクリート蓋

上部フィルター
対応

SPUシリーズの特徴

1 JIS製品に接続可能な製品です。

日本産業標準調査会(JISC)が定めるJISのうち、落ちふた式U型側溝(JIS A 5372 推奨仕様E-2)と同断面で最もポピュラーな集水ポラコン側溝です。また、一般コンクリートの落ちふた式U型側溝と併用できます。

2 中型車両に対応した構造です。

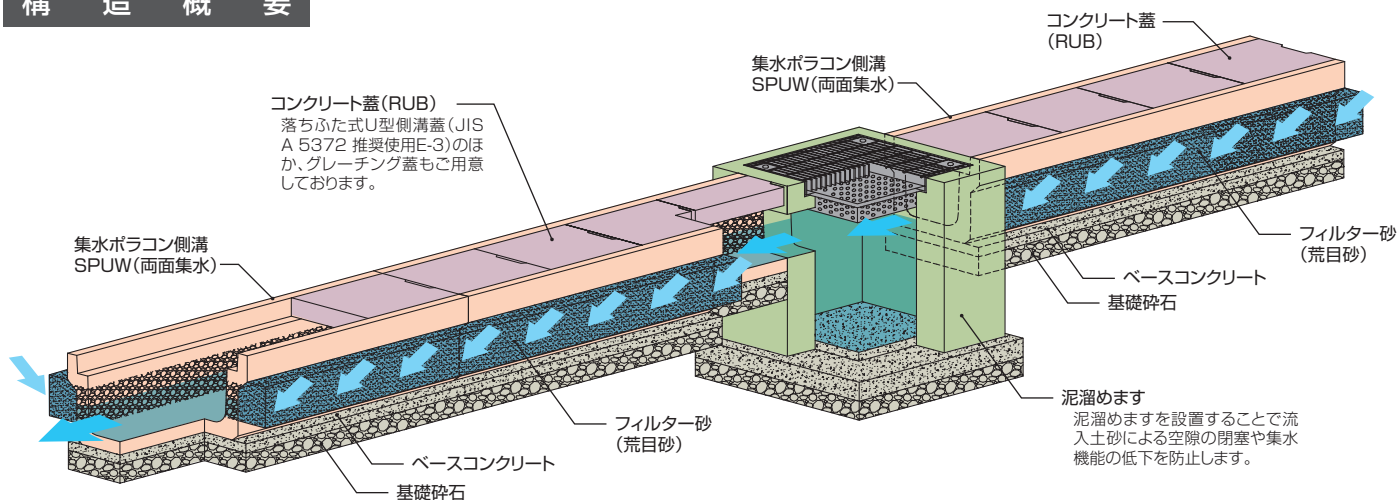
中型車両(T-6~T-10)に対応した構造なので、一般車両・中型車両駐車場や道路、公園等、さまざまな場所での使用が可能になりました。

共通の特徴

1 ぬかるみを防ぎます。

当社の集水ポラコン製品は、降雨や表面水を蓋のスリット部分から集水するだけでなく、降雨によって地中に浸透した雨水を側面(ポラコン面)から側溝内に集水し、排水施設へとすばやく排水します。この集水・排水機能によって、グラウンド等で問題となる土表面のぬかるみを防ぐことができます。

構造概要





集水製品



グリーン購入法
適用商品



グレーチング蓋



コンクリート蓋



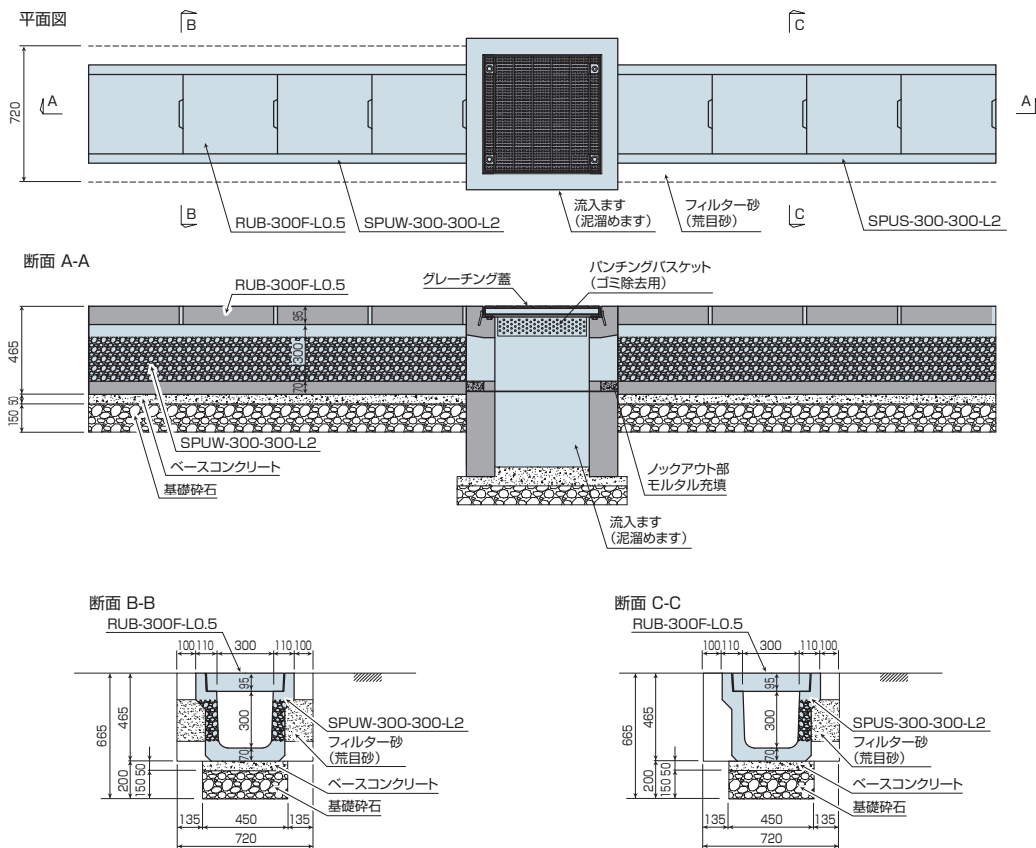
上部フィルター
対応

集水ポラコン側溝

SPU (落蓋式) シリーズ

参考施工断面図 単位:mm

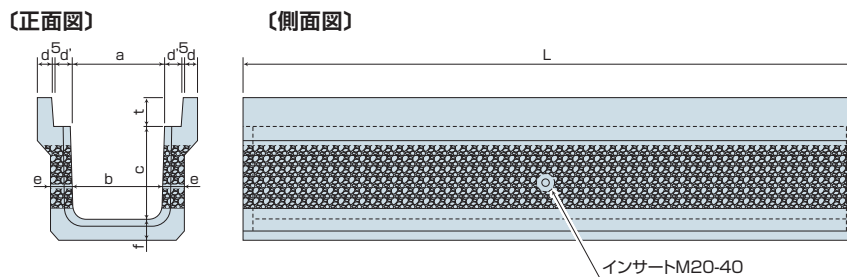
●SPUW(S)-300-300



製品図 単位:mm

透水面は片面タイプと両面タイプがありますので、用途に応じて選択できます。

●SPUW(両面集水)・SPUS(片面集水)



呼び名	寸法(mm)									参考質量(kg)
	a	b	c	d	d'	e	f	t	L	
SPUW(S)-250-L2(L1)	250	230	250	45	55	65	65	90	2000	308(316)
									1000	153(157)
SPUW(S)-300-300-L2(L1)	300	280	300	50	55	70	70	95	2000	388(399)
									1000	194(199)
SPUW(S)-300-400-L2(L1)	300	270	400	50	55	70	70	95	2000	429(445)
									1000	214(222)
SPUW(S)-300-500-L2(L1)	300	270	500	50	55	70	70	95	2000	530(552)
									1000	264(276)

浸透ポラコンマンホール
浸透ポラコンます
ポラコン関連商品
浸透ポラコン側溝
集水ポラコン側溝
浸透ポラコンパイプ
一般コンクリート製品

SPU (落蓋式) シリーズ



集水製品



グリーン購入法
適用商品



グレーチング蓋



コンクリート蓋



上部フィルター
対応

施工手順

●P.125集水ポラコン側溝の施工手順をご参照ください。

施工歩掛

(10mあたり)

製品名	L	製品質量(kg/本)	世話役(人)	特殊作業員(人)	普通作業員(人)	トラッククレーン(日)
SPUW(S)-250-L2(L1)	2000	308(316)	0.30	0.20	0.60	0.30
	1000	153(157)				
SPUW(S)-300-300-L2(L1)	2000	388(399)				
	1000	194(199)				
SPUW(S)-300-400-L2(L1)	2000	427(445)				
	1000	214(222)				
SPUW(S)-300-500-L2(L1)	2000	530(552)				
	1000	264(276)				

(注) 1. 歩掛は、運搬距離30m程度までの現場内小運搬を含みますが、床掘り、埋戻し、残土処理およびフィルター砂の材工は含んでおりません。
2. 諸雑費(コンクリートカッター運転経費、目地モルタル、側溝損失分の費用、カッターブレードの損耗費)は労務費及び機械運転経費の合計に17%を乗じた金額を上限として計上してください。

浸透ポラコンマンホール

浸透ポラコンます

ポラコン関連商品

浸透ポラコン側溝

集水ポラコン側溝

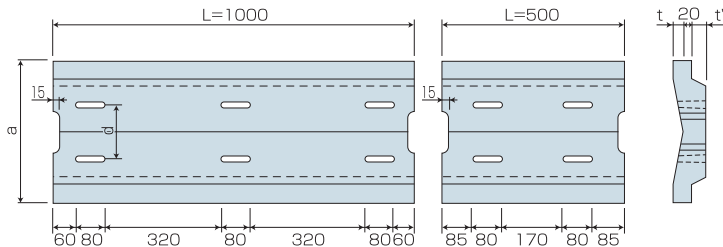
浸透ポラコンパイプ

一般コンクリート製品

ポラコン側溝用蓋

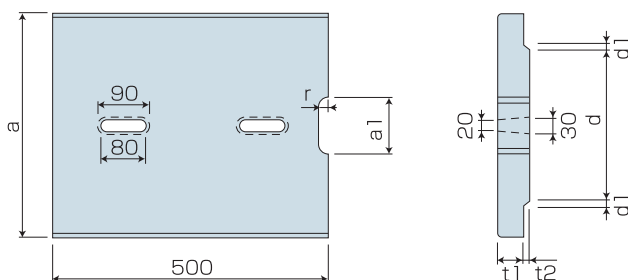
製品 図 単位mm

●GSB蓋



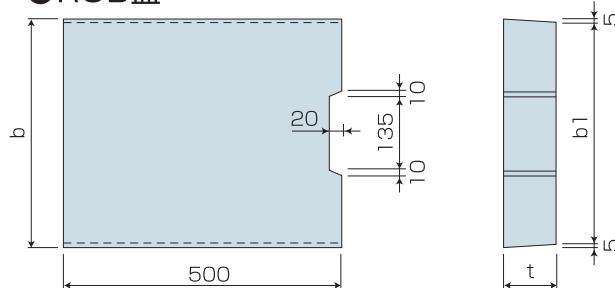
呼び名	寸法 (mm)					参考質量 (kg)
	a	d	t	t'	L	
GSB-300F-L1	400	100	30	40	1000	61
GSB-300F-L0.5					500	30

●GUB蓋



呼び名	寸法 (mm)								参考質量 (kg)
	a	a1	d	d1	t1	t2	r	L	
GUB-300F-L0.5	400	100	270	10	50	10	15	500	26

●RUB蓋



呼び名	寸法 (mm)			参考質量 (kg)
	b	b1	t	
RUB-250F-L0.5	362	352	90	38
RUB-300F-L0.5	412	402	95	46

※手掛けは、両手掛けまたは、手掛けなしも対応できます。

■適用側溝製品対応表

蓋 側溝	EBU-300SF		FVP-300		GUB	RUB		GSB
	L0.5	L1.0	HF	SF	300	250	300	300
EBU-300-300	●	●	-	-	-	-	-	-
EBU-300-400	●	●	-	-	-	-	-	-
EBU-300-500	●	●	-	-	-	-	-	-
EBU-300-600	●	●	-	-	-	-	-	-
EBU-300-700	●	●	-	-	-	-	-	-
EBU-300-800	●	●	-	-	-	-	-	-
FVPW-300-300	-	-	●	●	-	-	-	-
FVPW-300-400	-	-	●	●	-	-	-	-
FVPW-300-500	-	-	●	●	-	-	-	-
FVPW-300-600	-	-	●	●	-	-	-	-
FVPW-300-700	-	-	●	●	-	-	-	-
FVPW-300-800	-	-	●	●	-	-	-	-
FVPW-300-900	-	-	●	●	-	-	-	-
FVPW-300-1000	-	-	●	●	-	-	-	-
APU-300-300	-	-	-	-	●	-	-	●
APU-300-400	-	-	-	-	●	-	-	●
APU-300-500	-	-	-	-	●	-	-	●
APU-300-600	-	-	-	-	●	-	-	●
APU-300-700	-	-	-	-	●	-	-	●
APU-300-800	-	-	-	-	●	-	-	●
APU-300-900	-	-	-	-	●	-	-	●
APU-300-1000	-	-	-	-	●	-	-	●
SPU-250	-	-	-	-	-	●	-	-
SPU-300-300	-	-	-	-	-	-	●	-
SPU-300-400	-	-	-	-	-	-	●	-
SPU-300-500	-	-	-	-	-	-	●	-
OPPU-234 255	ボルト固定式グレーチング蓋のみとなります。							

※騒音防止蓋板の下に緩衝材としてゴムパッキン付も対応出来ます。

浸透ポラコンマンホール

浸透ポラコンます

ポラコン関連商品

浸透ポラコン側溝

集水ポラコン側溝

浸透ポラコンパイプ
集水ポラコンパイプ

一般コンクリート製品